

# MONTE-CHARGES PLATEFORMES DE TRANSPORT PLATEFORMES DE TRAVAIL

## LOCATION & VENTE



**WOLFTECH  
ELEVATORS**

# Plateformes de transport simples ou doubles mâts type TPM

La gamme **Alimak TPM** est une combinaison d'ascenseurs de chantiers et de plateformes. Chaque unité propose une fonctionnalité double et peut servir soit de plateforme de transport, soit de monte-maté-  
riaux. Efficace pour le transport de marchandises et matériaux lourds ou encombrants.



TPM1300SD



TPM 3000TD



TPM 1600S

**DIMENSIONS:** 1,6 – 4,8 m (l) x 1,6 – 3,2 m (L)

**CAPACITÉS:** 1.300 kg – 4.000 kg

**VITESSE:** 12/24 m/min.

**TENSION:** 400 V / 50-60 Hz

## Plateformes de transport mono mât type CT

La gamme **Alimak CT** est une combinaison d'ascenseurs de chantiers et de plates formes. Chaque unité propose une fonctionnalité double et peut servir soit de plate forme de transport, soit de monte-matériaux. Efficace pour le transport de marchandises et matériaux lourds ou encombrants.



CT8/30



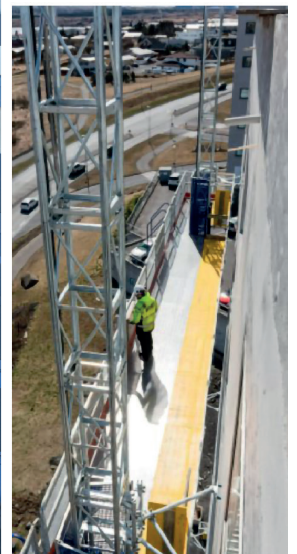
CT10/15

**DIMENSIONS:** CT8/30: 1,5 m (l) x 3 m (L) / CT 10/15: x 1,5 m (l) x 1,5 m (L)

**CAPACITÉS:** 800 kg – 1.000 kg

**VITESSE:** 12 m/min.

**TENSION:** 400 V / 50-60 Hz



### **Gamme modulaire complète**

- Monte-charges & Ascenseurs -
- Plateformes de transport -
- Plateformes de travail -
  
- Rentabilité & Fiabilité -
- Système de signalisation de surcharge -
- Système de parachute -
- Portes palières -
- Contact de sécurité sur les barrières -
- Capacités de 800 kg à 4.000 kg -
  
- Equipes de montage et dépannage pour vous aider dans la réalisation de vos chantiers -
- Les machines achetées chez **WOLFTECH** sont réceptionnées par un organisme agréé -

**CERTIFICATIONS**: ISO 45001 – ISO 9001 -ISO14001 – Achilles JQS & de soudage

**EN OPTION**: Système de contrôle d'accès de la machine par badges.

#### **BRUXELLES - MACHELEN**

Nijverheidstraat 5 - 1830 Machelen

Tel: +32 (0) 2 251 41 33

mail: elevators@wolftech.be

**www.WOLFTECH.be**

