

# BOUWLIFTEN TRANSPORTPLATFORMEN WERKPLATFORMEN

## VERHUUR & VERKOOP



**WOLFTECH  
ELEVATORS**

# Transportplatformen met enkele of dubbele mast type TPM

De **Alimak TPM**-reeks is een combinatie van bouwliften en platformen. Elke eenheid heeft een dubbele functionaliteit en kan worden gebruikt als transportplatform (personen en/ of materiaal) of als materiaallift (enkel materiaal). Efficiënt voor het vervoer van zware of volumineuze goederen en materialen.



TPM1300SD



TPM 3000TD



TPM 1600S

**AFMETINGEN:** 1,6–4,8 m (l) x 1,6–3,2 m (L)

**LAADVERMOGEN:** 1.300 kg– 4.000 kg

**SNELHEID:** 12/24 m/min.

**SPANNING:** 400 V / 50-60 Hz

## Transportplatformen met enkele mast type CT

De **Alimak CT**-reeks is een combinatie van bouwliften en transportplatformen. Elke eenheid heeft een dubbele functionaliteit en kan worden gebruikt als transportplatform (personen en/of materiaal) of als materiaallift (enkel materiaal).

Efficiënt voor het vervoer van zware of volumineuze goederen en materialen.



CT8/30



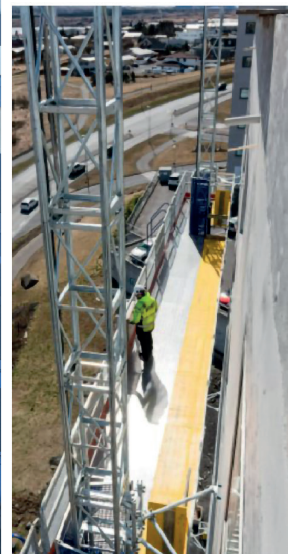
CT10/15

**AFMETINGEN:** CT8/30: 1,5m (l) x 3m (L) / CT 10/15: 1,5m(l) x 1,5m (L)

**LAADVERMOGEN:** 800 kg – 1.000 kg

**SNELHEID:** 12 m/min.

**SPANNING:** 400 V / 50-60 Hz



### **Een compleet modulair gamma**

- Bouwliften & Personenliften -
- Transportplatformen -
- Werkplatformen -
  
- Kostenefficient & Betrouwbaar -
- Lastbegrenzer -
- Valremsysteem -
- Verdiepingspoorten -
- Veiligheidscontacten op al onze poorten -
- Laadvermogen van 800 tot 4.000 kg -
  
- Montage- en interventieteams om u te helpen bij uw projecten -
- Alle aangekochte en gehuurde machines worden steeds door een officieel organisme gekeurd -

**CERTIFICERINGEN** : ISO 45001 – ISO 9001 -ISO14001 – Achilles JQS & de soudage

**IN OPTIE**: Mogelijkheid tot toegangscontrole op de machines doormiddel van badge systeem.

#### **BRUSSEL - MACHELEN**

Nijverheidstraat 5 - 1830 Machelen

Tel: +32 (0) 2 251 41 33

mail: [elevators@wolftech.be](mailto:elevators@wolftech.be)

**[www.WOLFTECH.be](http://www.WOLFTECH.be)**

