

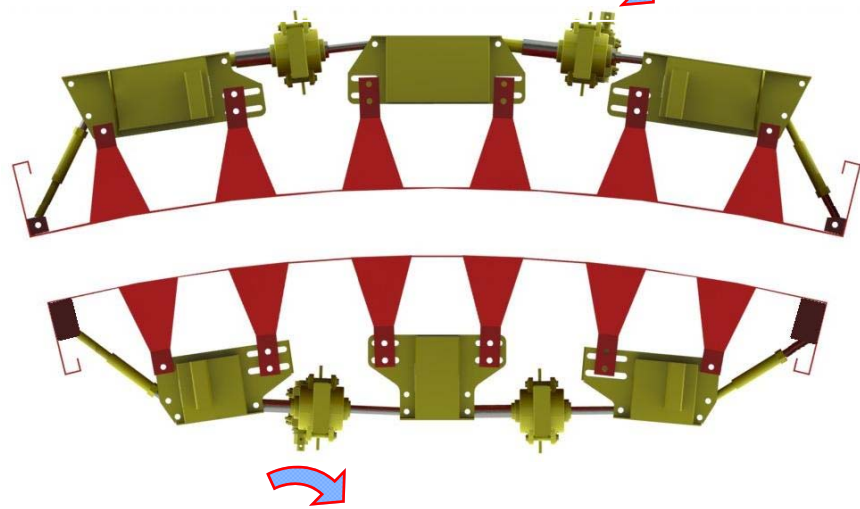
Capacité

Kit disponible

CTR CC Cintrage Centralisé

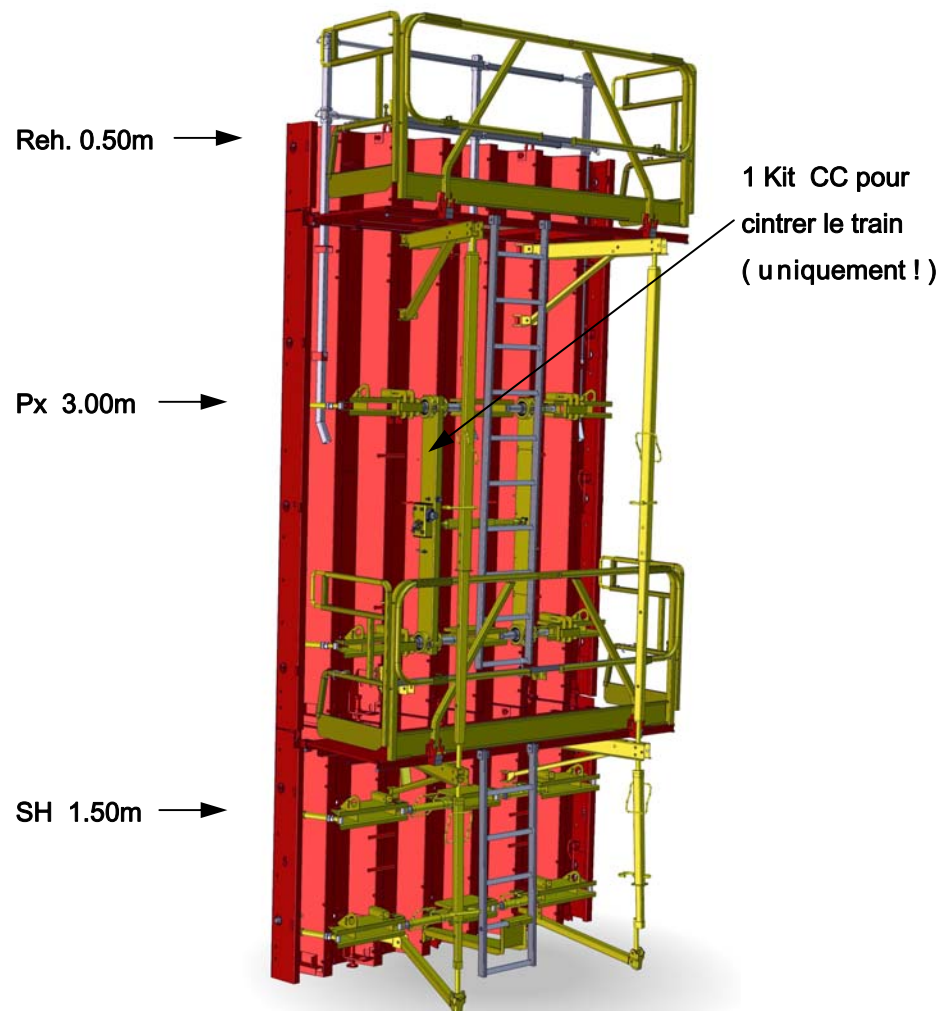
CTR CC

I. rayon de cintrage mini (2.00m)

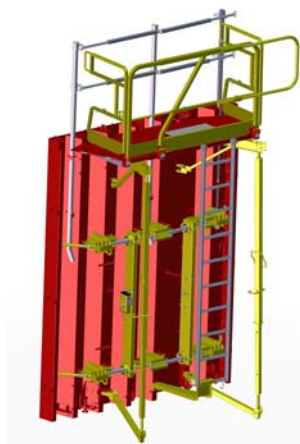


Pour $R < 3.00m$: consultez le service Sateco

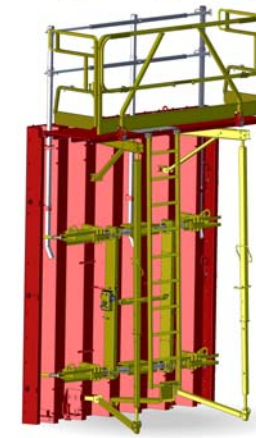
II. Hauteur de cintrage



CTR CC

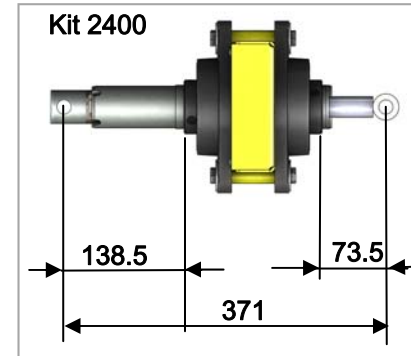
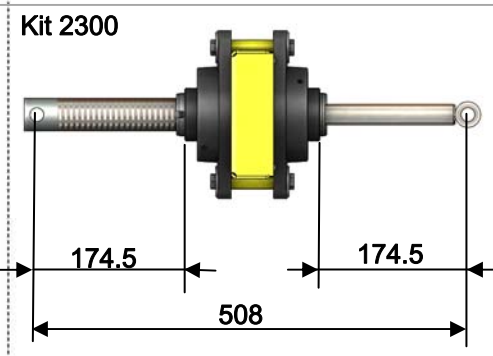


Kit 2300



Kit 2400

Reconnaitre un kit et cotes de mise en place (bord de palier à l'axe fixation) :



Cintrage du panneau

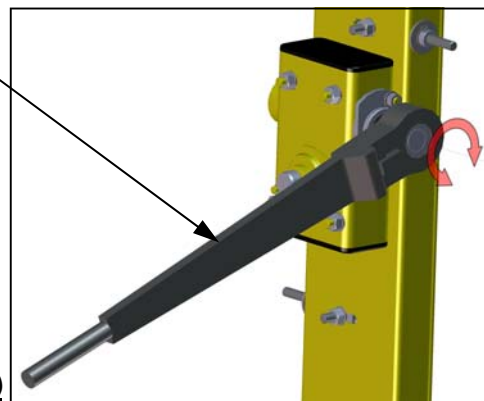
-Cintrage à l'aide d'une **clé de banche** (effort sur la clé : 10daN/m)

-Possibilité d'utiliser une **visseuse**



Cintrage en 5min (Px plat à $R_i=2.50m$)

Cintrage du panneau (à la clé) puis ajustement rives



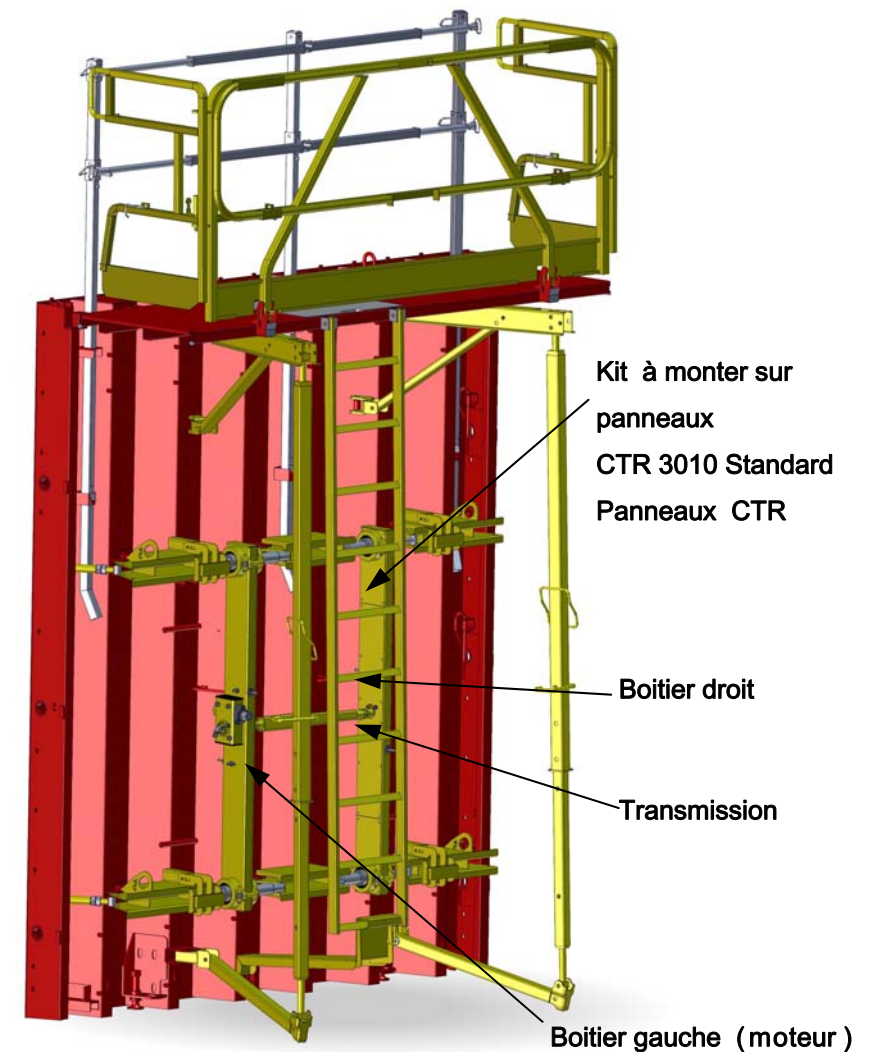
NOUS AVONS UN MONDE A BATIR

Siège social et Unité de Production

Zone Industrielle - BP 10 - 86110 Mirebeau - Tél.05 49 50 41 69
Fax : 05 49 50 47 73 - www.sateco-coffrages.com

LIVRET DE MONTAGE ET DE MISE EN SÉCURITÉ

Livret de montage



POUR rayon intérieur mini 2m

**Pliage et dépliage,
voir documentation technique
CTR 3010**

Charges admissibles:

10t./m²

FICHE DE MONTAGE

Réf : FM.33.70.06



Siège social et Unité de Production
Z.I. - BP10 - 86110 MIREBEAU
Tél : (33) 05 49 50 41 69 - Fax : (33) 05 49 50 47 73
www.sateco-coffrages.com - Courriel : cof-com@sateco.fr



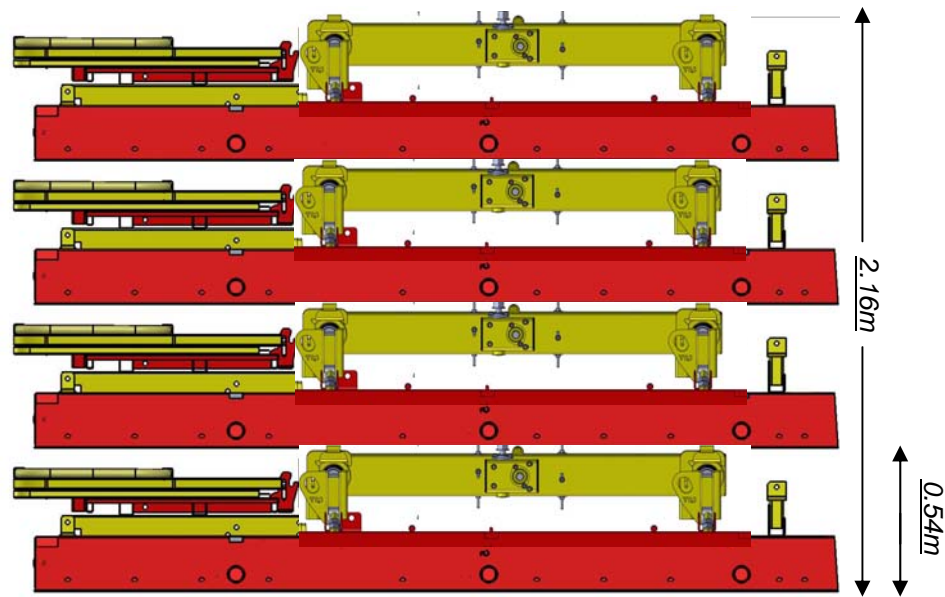
Colis

Cintrage

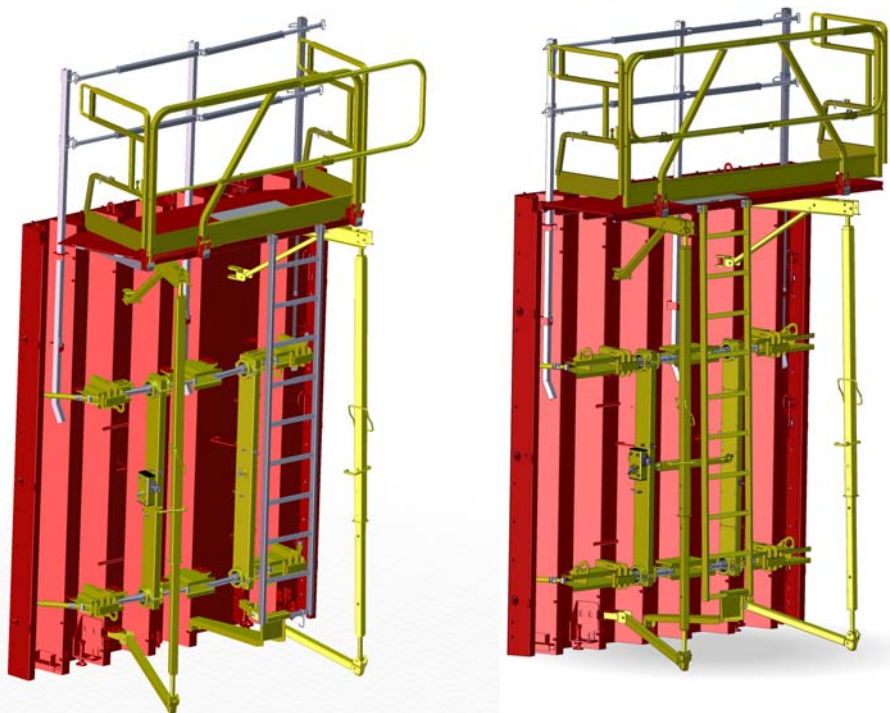
Montage du kit

CTR CC

I. Colisage



II. Poids



Kit inter 92kg

Px 2300 1108kg

Kit exter 99kg

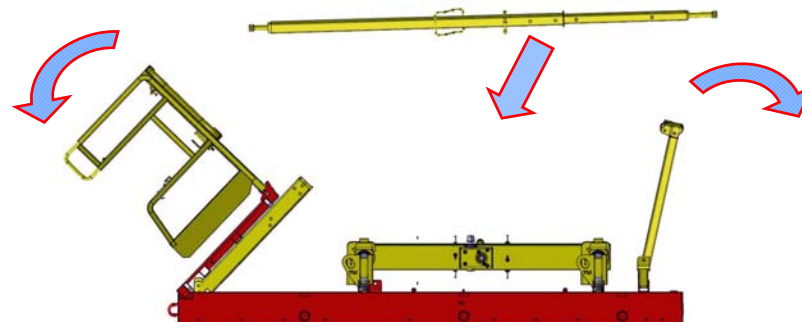
Px 2400 1185kg

(+ 102kg/px std)

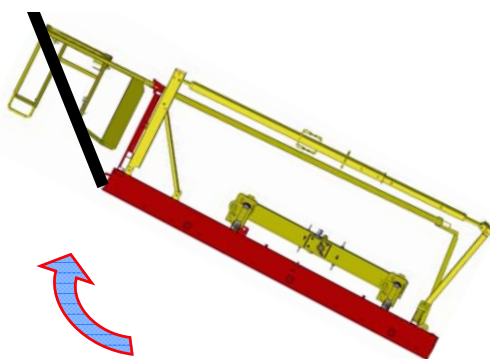


CTR CC

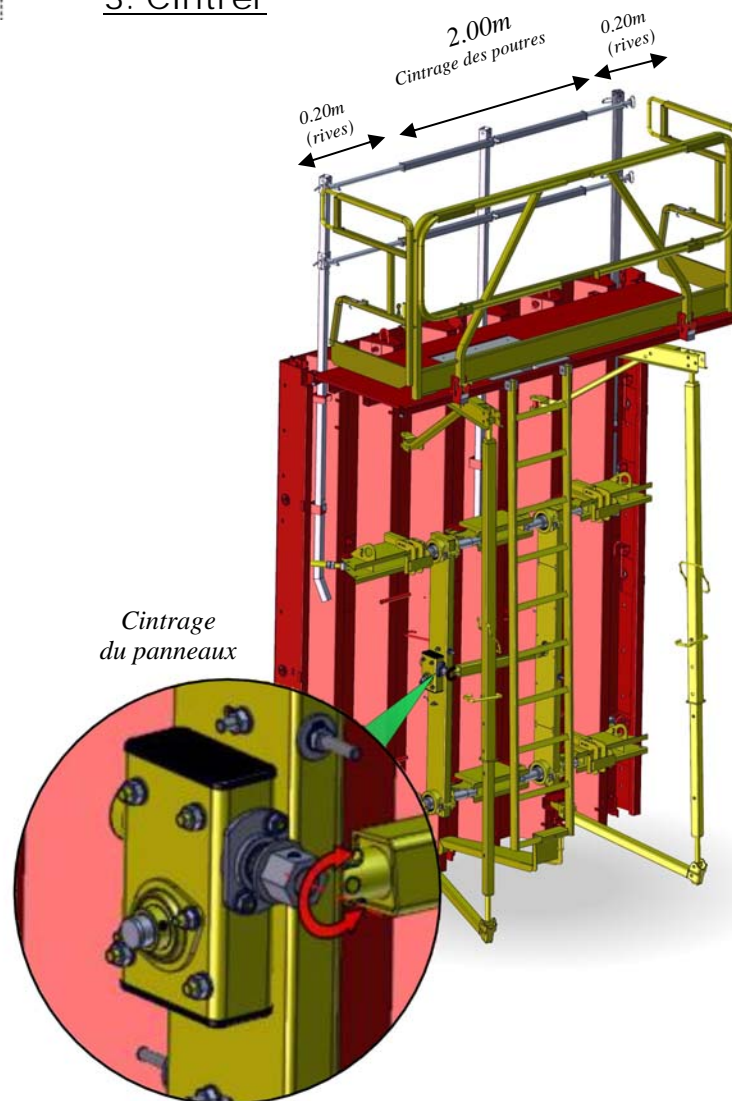
1. Déplier la banche



2. Relever la banche



3. Cintrer



CTR CC

