

miniMAX

SOUTÈNEMENT PREDALLE

MAYER
Schaltechnik

Coffrage Veiligheid Sécurité Bekisting Stelling
Soutènement Ondersteuning Stelling
Echafaudage Coffrage **Ondersteuning**
Veiligheid Sécurité Bekisting Soutènement
Echafaudage **Stelling** Coffrage Veiligheid
Stelling Sécurité Bekisting Soutènement
Ondersteuning **Echafaudage** Coffrage
Veiligheid Sécurité Bekisting Veiligheid
Ondersteuning Stelling Echafaudage
Coffrage Veiligheid Bekisting Sécurité
Soutènement Ondersteuning Stelling
Echafaudage Coffrage Veiligheid **Sécurité**
Bekisting Soutènement Ondersteuning
Stelling Echafaudage Coffrage Veiligheid
Sécurité **Bekisting**

Jurgen Franssen

GSM:+32 475 53 16 52



franssen@wolftech.be



Luc Geenen

GSM:+32 498 17 21 37



geenen@wolftech.be



Marc Vanden Haute

GSM:+32 477 70 03 77



vandenhaute@wolftech.be



Thierry Van Brakel

GSM:+32 475 43 12 34



vanbrakel@wolftech.be

Maxim Van Brakel

GSM:+32 492 84 47 07



vanbrakelm@wolftech.be

Ludovic Aglave

GSM:+32 474 51 42 52



aglave@wolftech.be

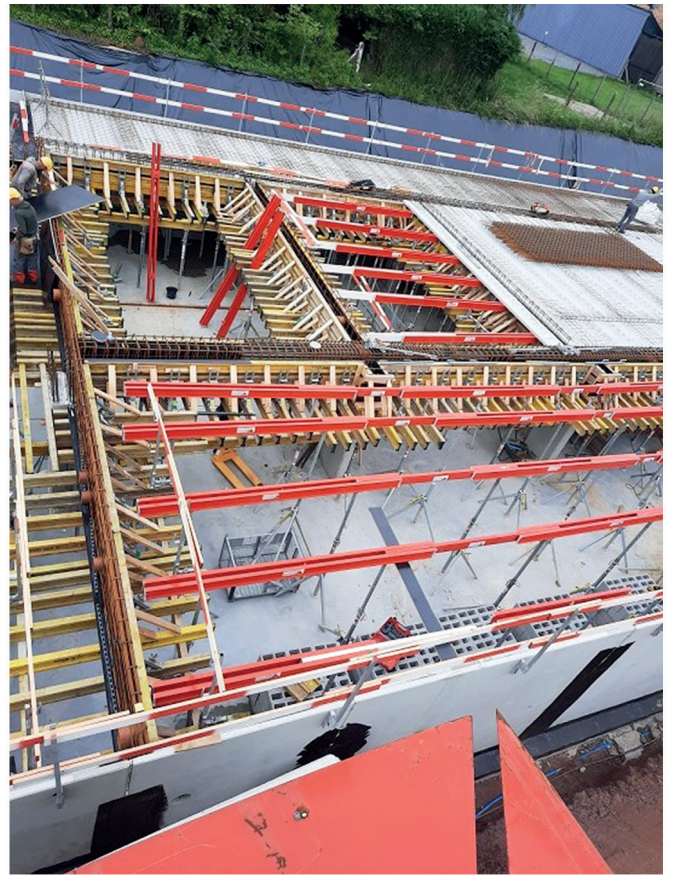


Mathieu Parmentier

GSM:+32 473 13 16 98



parmentier@wolftech.be



Nouvelle méthode = méthode efficace



Depuis 1996, En Allemagne il existe un système plus économique pour soutenir les prédalles qui élimine les problèmes et diminue les frais de main-d'oeuvre ainsi que le temps de placement.

Le MINIMUM d'effort pour un MAXIMUM de performance

Caractéristiques du système miniMax

- Entre-distance des étais déterminé par le système -
- Seulement trois pièces: poutrelle double / poutrelle simple / étais -
 - Fonctionnement télescopique -
 - Rainure longitudinale pour le contreventement -
- Alliage d'aluminium à haute résistance mécanique -
 - Revêtement en peinture poudré -
 - Peu de pièces perdues -

Entre-distance des étais déterminée par le système

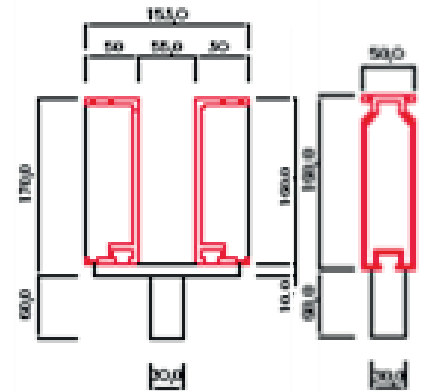
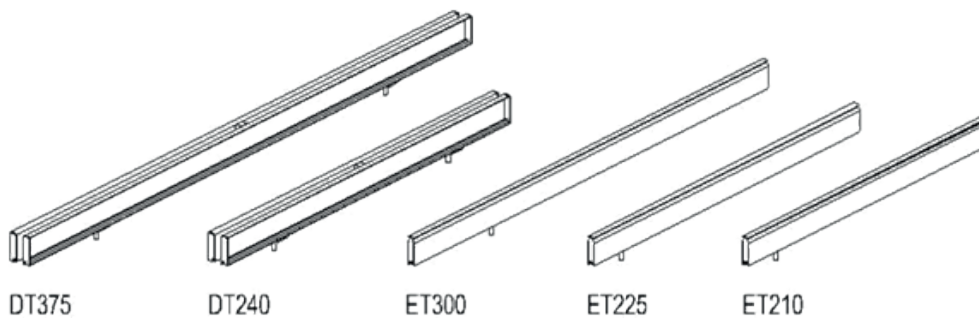


Vos avantages:

- Entre 40 et 50% d'étais en moins
- Pas d'étais placé en trop, dans le doute
- Avec un même nombre d'étais on couvre +/- le double de surface en dalles
- Diminution de la manutention
- Plus de place de travail et stockage sur chantier.
- Economie sur les transports

Seulement trois pièces: poutrelle double / poutrelle simple / étais

DT 375 (double beam)	Longueur: 375 cm	Poids: 25.0 kg	Entre-distance étais: 240 cm
DT 240 (double beam)	Longueur : 240 cm	Poids : 19.6 kg	Entre-distance étais : 160 cm
ET 225 (single beam)	Longueur : 225 cm	Poids : 11.5 kg	
ET 300 (single beam)	Longueur : 300 cm	Poids : 14.5 kg	
ET 210 (single beam)	Longueur : 210 cm	Poids : 12.9 kg	



Alliage d'aluminium à haute résistance mécanique

Vos avantages:

- Longue durée de vie
- Faible poids
- Peu d'usure
- Pas de déchets
- Nettoyage simplifié



Comparaison des systèmes de coffrage de dalles



Poutrelles H20

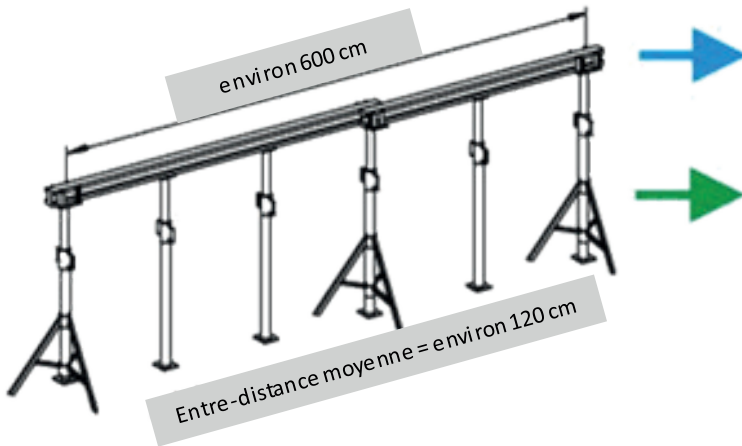
Surface de dalle environ 66 m²

miniMAX Poutrelles en aluminium

Surface de dalle environ 71.5 m²

Gain de main-d'oeuvre

Poutrelles H20



max. 20% du coût de la main-d'oeuvre pour les poutrelles

min. 80% du coût de la main-d'oeuvre pour les étais

Avec le miniMAX



max. 20% du coût de la main-d'oeuvre pour les poutres

Coût de la main-d'oeuvre pour les étais réduit jusqu'à plus de la moitié

40% d'économie sur le coût total de la main-d'oeuvre

Comparaison des systèmes de coffrage de dalles

Poutrelles H20

Surface de dalle environ 66 m²



- 5 rangées de poutrelles
- 19 pièces de poutrelles H20
- 64 étais
- Temps nécessaire par étau: 12 min
- 12 min x 64 étais = 12.8 h

miniMAX Poutrelles en aluminium

Surface de dalle environ 71.5 m²



- 5 rangées de poutrelles
- 20 pièces de poutrelles miniMAX
- 26 étais
- Temps nécessaire par étau: 12 min
- 12 min x 26 étais = 5.2 h

Encore plus d' avantages

Sécurité

- Pas d'erreurs pendant l'exécution
- Inspection visuelle facile
- La mise en oeuvre du matériel est pré-défini, on ne peut donc pas mettre de trop, ni trop peu

Avantages pour les gens de chantier

- Usage très facile
- Seulement quelques pieces, pas de recherche inutile et pas de découpe
- Matériel léger

Passage plus facile dans les zones en-dessous des prédalles (circulation)



info@wolftech.be
Nijverheidstraat 5 -B-1830 Machelen

Tel: +32 (0) 2/251.41.33
Fax: +32 (0) 2/253.60.98

www.WOLFTECH.be

