

**MAYER**  
Schaltechnik



Patent-Nummer  
EP 2 348 162 B1



Qualität Made in Germany

**FLUXX**

Die Stoßabschalung



## Nicht so . . .



## . . . sondern so!



### FLUXX - Stoßabschalungssystem

Das patentierte System macht Schluss mit zeitaufwendigen und unsauberen Improvisationen beim Abschalen des Stoßbereichs zwischen zwei Hohlwandelementen.

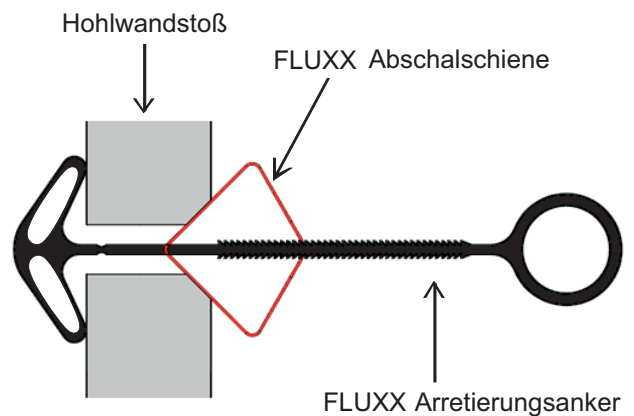
Es besteht lediglich aus 2 Teilen:  
Der **Abschalschiene**, die mit einem **Kunststoffanker** im Plattenstoß verspannt wird.

Die Montage/Demontage erfolgt in Rekordzeit.

Einsatzbereich:

Wandscheibenstärke: ca. 50 mm bis 80 mm

Fugenbreite: ca. 10 mm bis 50 mm



## Montage / Demontage

**1** Anlegen der FLUXX Schiene an der abzudichtenden Stoßfuge



**2** Einführen des FLUXX Ankers durch die Öffnung der FLUXX Schiene



**3** 90° Drehen und Ziehen des FLUXX Ankers zur Arretierung der FLUXX Schiene



**4** Die Demontage erfolgt durch Überdrehen des FLUXX Ankers



Vor dem Betonieren den festen und korrekten Sitz der Schiene überprüfen!

## Vorteile:

- ▲ Schnell: Ein Stoß in weniger als 1 Minute eingeschalt
- ▲ Nur eine Arbeitskraft notwendig
- ▲ Von der Witterung unabhängig und sofort einsatzfähig
- ▲ Kein Werkzeug notwendig
- ▲ Keine Nacharbeiten erforderlich
- ▲ Weniger Abfall auf der Baustelle
- ▲ Technisch, einwandfreie Lösung
- ▲ Lange Lebensdauer: Abschalschiene aus speziell gefertigtem Flex-Stahlprofil, verz. und pulverbeschichtet.



## Abschalung von Innenecken

Mit den Fluxx Inneneck Abschalschienen lassen sich die Fugen von Innenecken ganz einfach abschalen. Die Eckschienen gibt es in den gewohnten zwei Längen: 100 cm und 150 cm.

Ihre Handhabung ist identisch wie bei den roten Standard-Abschalschienen.

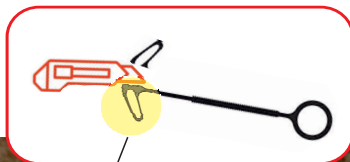
Um Verwechslungen mit den roten Standard-Schienen zu vermeiden, sind die Inneneck Abschalschienen weiß beschichtet.



## Abschalung von Außenecken

Um Außenecken abzuschalen werden die roten Standard-Fluxx Abschalschienen verwendet.

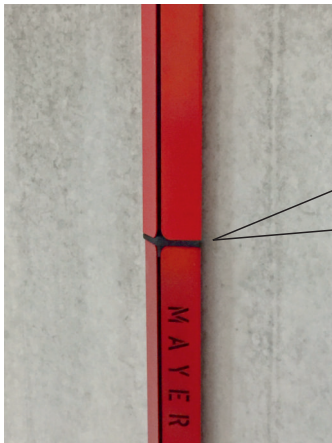
Bei der Montage muss jedoch ein Flügel des Arretierungsankers abgeschnitten werden. So lässt sich der Arretierungsanker um 90° drehen, um die Abschalschiene in der Fuge zu fixieren.



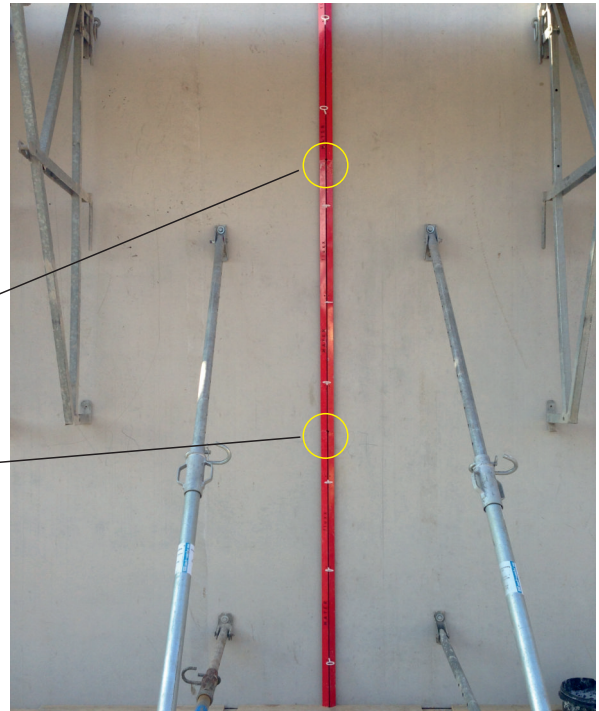
## Aufstocken der Fluxx Abschalschienen

Die roten Fluxx Abschalschienen sind in den Längen von 150 cm und 100 cm erhältlich.

Um beliebige Wandhöhen abzuschalen, werden die Fluxx Abschalschienen einfach stumpf aufeinander gestellt.

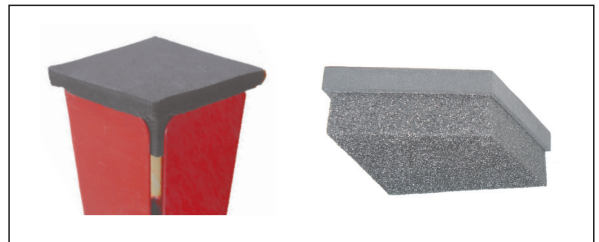


◀ Schienenstoß vertikal



## Fluxx Abdeckkappe

Die Schienen sind serienmäßig mit der Fluxx Abdeckkappe ausgestattet. Diese verhindert das Eintreten von Beton in die Abschalschiene für den Fall, dass die Wand höher betoniert wird, als die Abschalschiene montiert ist.



Fluxx Abdeckkappe

## Fluxx Teleskopschiene

Mit der Teleskopschiene lassen sich alle Restmaße bis 25 cm stufenlos einstellen. Dazu wird die Teleskopschiene einfach in die Standard-Abschalschiene eingesteckt und mit einem herkömmlichen Arretierungsanker befestigt.

Die Länge der Teleskopschiene beträgt 65 cm, ihre Nutzlänge ist bis 25 cm.



Fluxx Teleskopschiene

## Fluxx Teleskopschiene Inneneck

Mit der Teleskopschiene Inneneck lassen sich auch beim Abschalen von Innenecken alle Restmaße bis 25 cm stufenlos einstellen. Dazu wird die Teleskopschiene Inneneck einfach in die Inneneck Abschalschiene eingesteckt und mit einem herkömmlichen Arretierungsanker befestigt.

Die Länge der Teleskopschiene beträgt 65 cm, ihre Nutzlänge ist bis 25 cm.



Um Verwechslungen mit den roten Standard-Schienen zu vermeiden, sind auch die Teleskop Inneneck Abschalschienen weiß beschichtet.

## Fluxx F6 Folie

Mit der Fluxx F6 Folie lassen sich absolut dichte Fugen herstellen. Sie eignet sich besonders beim Einsatz von Füllbeton / Vergußbeton, aber auch, wenn optisch anspruchsvolle Fugen gefordert sind.

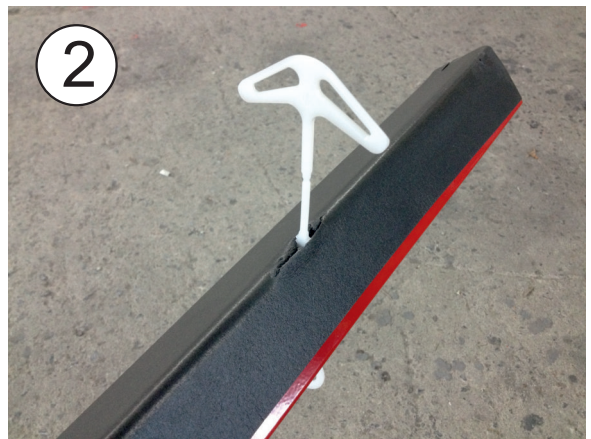
Die Folie ist durch einen speziell eingestellten Kleber rückstandsfrei wieder entferbar. Sie reduziert den Reinigungsaufwand der Fluxx Abschalschienen, da durch die Folie kein Beton an den Schienen haften kann.



Fluxx F6 Folie - Rolle à 18 m



▲ FLUXX F6 Folie an den Aussparungen einschneiden



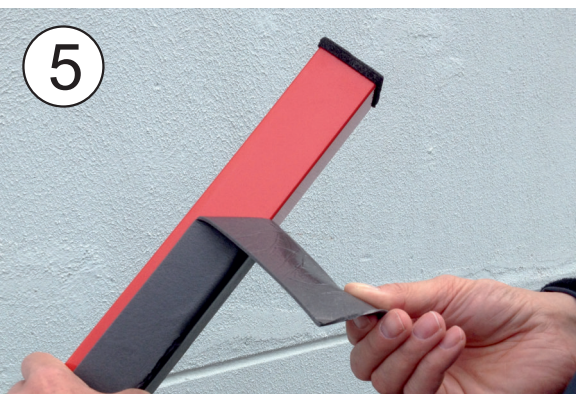
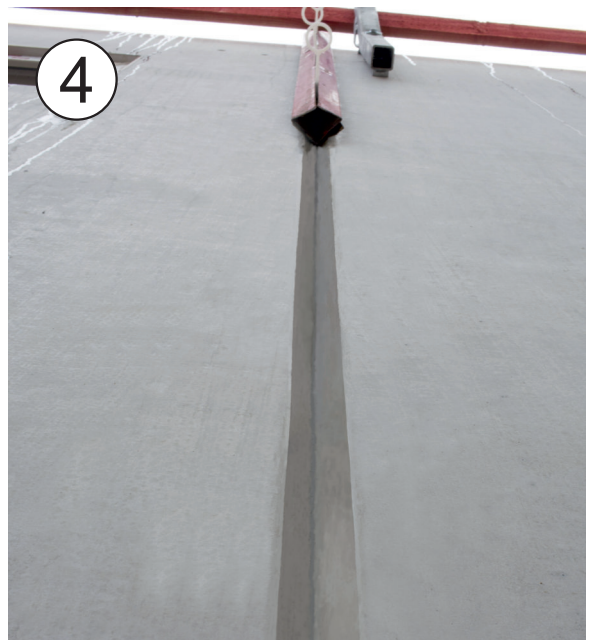
▲ FLUXX Arretierungsanker einfädeln



◀ FLUXX Abschalschiene in der Fuge arretieren

FLUXX F6 Folie von der Abschalschiene abziehen  
- keine Kleberückstände!  
- hält bis zu 45 Einsätzen!

▼ Betonierte Fuge



### Praxistipp:

Wenn Sichtbeton gewünscht wird, den frischen Beton in der Fuge mit einem nassen Schwamm glatt ziehen.



## Fluxx Artikelliste

Systemteile	Art.-Nr.	Bezeichnung	kg/St.
	5810010	Fluxx Wandschiene, L= 150 cm, pulverbeschichtet, rot	2,10
	5810015	Fluxx Wandschiene, L= 100 cm, pulverbeschichtet, rot	1,40
	5810060	FLUXX Inneneck-Wandschiene, L = 150 cm, pulverbeschichtet weiß	2,50
	5810065	FLUXX Inneneck-Wandschiene, L = 100 cm, pulverbeschichtet weiß	1,70
	5810075	FLUXX Teleskopwandschiene, L = 65 cm, pulverbeschichtet, rot	0,75
	5810067	FLUXX Teleskopwandschiene Inneneck, L = 65 cm, pulverbeschichtet, weiß	0,80
	5810020	FLUXX Arretierungsanker (Kunststoffeiimer à 250 Stück)	0,01
	5810100	FLUXX Abdeckkappe (Kunststoffeiimer à 100 St. oder Beutel à 20 St.)	
	5810095	FLUXX F6 Folie, Rolle à 18 m	0,55

## Fluxx Artikelliste

Systemteile	Art.-Nr.	Bezeichnung	kg/St.
	5819030	Eimer für 250 St. Fluxx - Anker	0,62
	5810040	MST Transportbox 143 x 87 x 65 cm	105,00
		<p><b>Grundausrüstung groß</b>            40 Abschalschienen 1,50 m            40 Abschalschienen 1,00 m            8 Abschalschienen Inneneck 1,50 m            8 Abschalschienen Inneneck 1,00 m            4 Teleskopschienen Standard            1000 Arretierungsanker            1 Transportbox</p> <p><b>Grundausrüstung klein</b>            20 Abschalschienen 1,50 m            20 Abschalschienen 1,00 m            4 Abschalschienen Inneneck 1,50 m            4 Abschalschienen Inneneck 1,00 m            2 Teleskopschienen Standard            500 Arretierungsanker            1 Transportbox</p>	
<b>Zubehör auf Anfrage</b>			
			
Richtstützen			
			
		Hohlwandbetonierkonsole inkl. Geländerhalter und PVC-Einbausatz	